

22.10.2011
v Havlíčkově Brodě



Český klub myši
Czech mice club
PRŮKAZ PŮVODU
Mouse pedigree

P3 od Mettler

varieta a barva

pohlaví

Datum narození: 19.9.2011

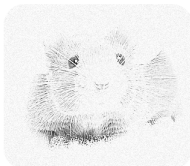
Chovatel:

Standard:

Reg. číslo:

Chovnost:

Potvrzení:



Člen:








Členské číslo:

Povinnosti člena:

1. Dodat při registraci kopii PP do plemenné knihy CZMC
2. Dodat při registraci soubor PP do elektronické plemenné knihy CZMC

3. Nahlásit do el. databáze změnu zdravotního stavu např. nádory, psíkání
4. Nahlásit do elektronické databáze úmrtí myši a příčinu úmrtí

Vrh **P3** chovatelské stanice **Mettler** zapsán do knihy vrhů CZMC pod číslem **XX-XXXX-XX-XXX**.

	sh burmese	
OTEC/FATHER: RON Henry van Raiij short hair burmese 1.6.2011 11-CZMC-FM-003 chovný I. (*aa c ^{ch} c ^h Dd) imp. NL	sh blue	
	 Nej.v barvě CAMILO od Mettler sh blue burmese 23.4.2010 M 0125/10, chovný I.	Dynamimaus DEVIL'S CHAOS shs burmese 4.6.2009 M 0299/09, chovný I. imp. PL 
MATKA/MOTHER:	 GEIŠA od Mettler shs burmese 3.9.2010 M 0029/11, chovná I.	ALEUKINU od Mettler lh himalayan 26.11.2009 M 0036/10, chovná I. 
IBIŠKOVÁ od Mettler short hair burmese 29.3.2011 11-CZMC-FM-002 chovná I. (saSA*aa c ^{ch} c ^h Dd)		Dynamimaus DEVIL'S CHAOS shs burmese 4.6.2009 M 0299/09, chovný I. imp. PL 
Sourozenci:	Narozeno mláďat: 9	Odchováno mláďat: 9
Jméno – pohlaví, varieta, barva, znaky		
1. Pamlsek – M, sh sbp	4. Parmská šunka – F, sh burmese	7. Palačinka – F, sh burmese
2. Parmazán – M, sh burmese	5. Pažitka – F, sh burmese	8. Pálenka – F, sh burmese
3. Piškot – M, sh black	6. Petržel – F, sh burmese	9. Pečeně – F, sh burmese